

amserbeibl

Astudiaethau Beiblaidd – Safon 4

Cofiwch roi eich enw a'ch cyfeiriad yma.

Oedran _____ Dyddiad geni _____

Enw _____

Cyfeiriad _____

Enw Arweinydd y Dosbarth _____

Astudiaethau Beiblaidd yn yr Efengylau

Cofiwch mai un llythyren yw ch, dd, ff, ng, ll, ph, rh, th



DARLLENWCH
Ioan 13: 1-17



ADNOD ALLWEDDOL
Ioan 13: 15

Astudiaeth I Pedr – Gwersi mewn gwyleidd-dra



Awgrymiadau am Adnodau Eraill i'w Darllen

Luc 22:13-20 Philipiaid 2:5-8 I Pedr 5:5

Bob blwyddyn, roedd yr Iddewon yn cynnal gŵyl o'r enw y Pasg i ddatlu eu bod wedi'u rhyddhau o fod yn gaethweision yn yr Aifft. Un tro, pan oedd Iesu a'i ddisgyblion yn datlu'r ŵyl hon, cyflwynodd Iesu'r syniad o "Swper yr Arglwydd" sydd hefyd yn cael ei alw'n Gymun, Cymundeb neu Dorri'r Bara. Defnyddiodd Iesu fara'n symbol o'i gorff oedd yn mynd i gael ei roi drostynt a gwin yn symbol o'i waed oedd yn mynd i gael ei dywallt drostynt (gweler Luc 22:13-20).

3

C Yn Ioan 13:1-3, darllenwn fod Iesu'n gwybod tri pheth. Ysgrifennwch beth oeddent

1
2
3

Ar ôl y swper, cododd Iesu o'r bwrdd a dechrau gwneud rhywbeth rhyfeddol.

Pan oedden nhw wedi cyrraedd i'r tŷ, doedd neb wedi gofyn i was olchi eu traed. Cymerodd Iesu ei hun y dasg wylaid hon! Doedd dim un o'r disgyblion, yn cynnwys Pedr, wedi ystyried golchi traed y Meistr. Roedden nhw ar fin dysgu gwers bwysig.

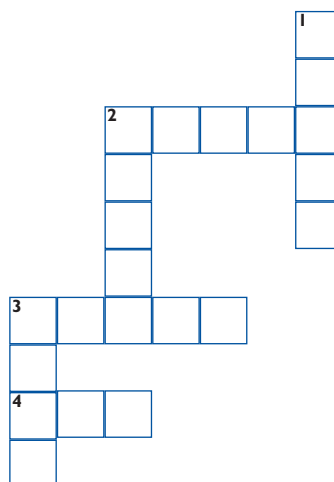
Gwnewch y Croesair

Cliwiau ar Draws

- Clymodd Iesu hwn am ei ganol
- 3 a 4. Roedd hon yn dal hwn.

Cliwiau i Lawr

- 1 a 2. Dechreuodd Iesu wneud hyn.
_____ y disgyblion
- Enw'r disgybl oedd yn gwrthwynebu.



6



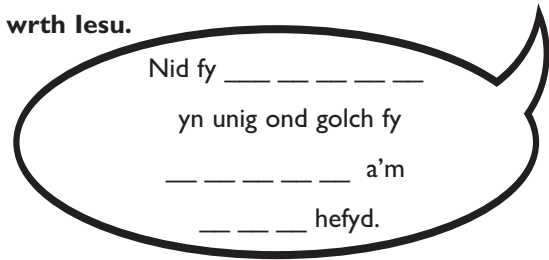
C Pa gwestiwn ofynnodd Pedr?

C Wrth ateb, dywedodd Iesu wrth Pedr y byddai'n dod i ddeall beth yr oedd yn ei wneud.

Beth ddywedodd Pedr wrth Iesu wedyn?

Yna, dywedodd Iesu wrth Pedr nad oedd lle iddo gydag ef os na châi olchi ei draed. Pan glywodd Pedr hynny, dywedodd fod arno eisiau i Iesu olchi mwy na'i draed!

C Ysgrifennwch beth ddywedodd Pedr wrth Iesu.



C Pam ddywedodd Iesu nad oedden nhw i gyd yn 'lân'? (Adnodau 10 ac 11)

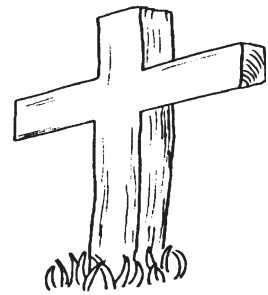
Yn y weithred garedig syml hon, roedd Iesu'n dysgu Pedr a'r disgyblion eraill pa mor bwysig yw bod yn wylaidd ac yn barod i wasanaethu'n gilydd. Roedd yn wers anodd iddynt ei dysgu!

C Ewch yn ôl i Luc 22:24 ac ysgrifennu beth roedd y disgyblion wedi bod yn dadlau amdano.

Mae ystyr ddyfnach i'r hyn a wnaeth Iesu.

C Darllenwch Philipiaid 2: 5-8 a rhoi ✓ neu X i ddangos a yw'r brawddegau hyn yn gywir neu'n anghywir:-

Mae Iesu yn Dduw.
Daeth ar ffurf dyn.
Daeth yn was.
Gwrthododd farw ar y groes.



Roedd golchi traed y disgyblion yn symbol o'r hyn yr oedd Iesu'n ei wneud dros y byd i gyd. Roedd wedi dewis gadael y nefoedd a dod i'r byd. Fel dyn, ef oedd y 'Gwas Dioddefus' a oedd yn ufudd i Dduw. Yma, roedd ar fin marw ar y groes fel y gallai ein pechodau ni gael eu 'golchi'n lân' gan ei waed gwerthfawr ef.

C Ysgrifennwch y rhan o I Pedr 5:5 sy'n dangos na wnaeth Pedr fyth anghofio'r wers hon mewn gwyleidd-dra.

C Mae'r Adnod Allweddol yn rhoi crynodeb o'r wers gyfan. Ysgrifennwch hi.



DARLLENWCH
Luc 22: 31-34
a 39-62



ADNOD
ALLWEDDOL
Luc 22: 31 a 32

Astudiaeth 2 Pedr – Gwersi mewn teyrngarwch

Awgrymiadau am Adnodau Eraill i'w Darllen

Ioan 18: 10-11 - I Corinthiaid 10: 11-13 - I Pedr 1: 13-16 & 5: 8-9

Ar ôl i Iesu orffen golchi traed ei ddisgyblion, soniodd wrthynt am rywbeth oedd ar fin digwydd. Byddai Pedr yn gwadu ei fod yn ei nabod!

C Ysgrifennwch yr atebion yn y bylchau a rhoi cylch o'u cwmpas yn y Chwilair.

- | | |
|--|-----------------------|
| 1. Yr enw a roddodd Iesu ar Pedr. _____ | R W Y M F W E D D R |
| 2. Yr un oedd yn mynd i roi Pedr ar brawf. _____ | N A T A S I Dd Y Ff A |
| 3. Byddai Pedr yn cael ei ogrwn fel ____. | O D E R I S Y F T Ch |
| 4. Roedd Iesu wedi gweddio na fyddai _____ Pedr yn pallu. | M D R W O S O A T R |
| 5. Dywedodd Iesu wrth Pedr “_____ dy frodyr”. | I T G O I L I E C A |
| 6. Roedd Pedr yn barod i fynd yma. _____. | S I A H N R A D A C |
| 7. Byddai'r aderyn hwn yn canu. _____. | |
| 8. Sawl gwaith y byddai'n gwadu Iesu. _____. | |
| 9. Roedd Pedr hyd yn oed yn barod i wneud hyn dros Iesu. _____ | |

C Defnyddiwch y llythrennau sydd ar ôl i gael gwybod beth ddywedodd Iesu wrth Pedr (rhan o'r Adnodau Allweddol).

Roedd Pedr yn hollol siwr y byddai'n ffyddlon i Grist – un fel'na oedd Pedr, un siwr o'i hunan. Ond roedd Iesu'n gwybod y byddai Pedr yn ei wadu. Rhaid i ni fod yn ofalus nad ydyn ni'n rhy siwr ohonon ni'n hunain gan feddwl na wnawn ni byth syrthio i demtasiwn.

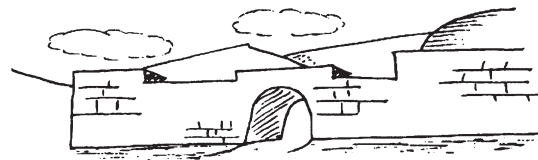
C Ysgrifennwch eiriau I Corinthiaid 10:12 a meddwl yn ofalus amdanynt.

Wedyn, fe ddaethant o'r Oruwch Ystafell a mynd i Ardd Gethsemane ar lethrau Mynydd yr Olewydd.

C Beth ddywedodd Iesu wrth ei ddisgyblion wrth iddynt gyrraedd?

C Beth welodd Iesu pan ddaeth yn ôl atynt ar ôl bod yn gweddio?

Dyna drueni bod Pedr a'r disgyblion eraill wedi methu aros ar ddihun!
Arhosodd y pethau a ddigwyddodd wedyn yn meddwl Pedr am amser maith!



5

2

1

1

C Ysgrifennwch yr hyn sydd gan Pedr i'w ddweud yn I Pedr 5:8 am bwysigrwydd bod yn effro.

2

Yn Ioan 18: 10, gwelwn mai Pedr wnaeth ymddwyn yn wyllt

C Beth wnaeth Pedr?

1

Roedd pethau'n mynd o ddrwg i waeth! Yn hytrach nag ymddiried yn Iesu a disgwyl am ei orchymyn, dyma Pedr yn gweithredu'n fyrbwyll. Efallai ei fod yn poeni ei fod ef a Iesu'n mynd i gael eu lladd. Lle roedd hyder Pedr nawr? Os na wnawn ni gymryd amser i weddio, efallai y gwelwn ni ein bod ni'n gweithredu yn ein nerth ein hunain yn hytrach na dibynnu ar Dduw. Gwaetha'r modd, roedd pethau'n dal i waethgu i Pedr.

C Llanwch y geiriau coll o Luc 22:54-60.

Dyma nhw'n gafael ynddo, a'i arwain i ffwrdd i _____.
_____. Roedd _____ yn eu dilyn o bell. Ond ar ôl iddyn nhw gynnau _____ yng nghanol yr iard dyma Pedr yn eistedd gyda nhw. Dywedodd un o'r morynion, "Roedd y dyn yma gyda _____!" Ond gwadu wnaeth Pedr. Wedyn, dywedodd rhywun arall, "Rwy't ti'n un ohonyn nhw!"

"Na dw i _____!" atebodd Pedr. Rhyw awr wedyn dyma rywun arall eto yn dweud, "Roedd hwn gyda Iesu; mae'n dod o _____." Atebodd Pedr, "Does gen i ddim syniad am beth rwy't ti'n sôn, ddyn!"

4

Rhowch y brawddegau hyn yn y drefn gywir trwy roi'r rhifau 1 – 4 yn y bocsys.

- Aeth Pedr allan a beichio wylo.
- Trodd yr Arglwydd ac edrych ar Pedr.
- Cofiodd Pedr air yr Arglwydd.
- Dyma'r ceiliog yn canu tra oedd Pedr yn siarad



2

Mae'n siwr bod Pedr yn teimlo'n ofnadwy pan glywodd y geiliog yn canu! Roedd pob gair a ddywedodd Iesu yn yr Oruwch Ystafell wedi dod yn wir! Does dim syndod bod Pedr wedi beichio wylo gan ei fod yn sylweddoli ei fod wedi siomi Iesu! Roedd Pedr yn y lle anghywir, gyda'r bobl anghywir am y rhesymau anghywir! (Gweler Mathew 26:58). O ganlyniad i hynny, syrthiodd i demtasiwn a phechu trwy ddweud celwydd, rhegi (gweler Marc 14:71) a gwadu ei fod yn nabod Iesu.

Mae'n rhaid i ninnau hefyd fod yn ofalus lle rydyn ni'n mynd, gyda phwy a pham. Er mwyn bod yn ffyddlon i Iesu, mae'n rhaid i ni i ni ufuddhau i'r geiriau yn I Pedr 1:13-16.

C Ysgrifennwch eiriau I Pedr 1:16.

2



DARLLENWCH

Luc 24: 1-12,
a 33-49

ADNODAU
ALLWEDDOL

Luc 24:46-47

Astudiaeth 3 Pedr – Gwersi mewn Tristwch a Llawenydd

Awgrymiadau am Adnodau Eraill i'w Darllen

Ioan 16: 20-22 Actau 13: 38 a 39 I Pedr 2: 21-25

Ar ôl i Pedr wadu Iesu, tybed faint o achos llys Iesu a'r croeshoeliad a welodd?



C Darllenwch I Pedr 5: 1 ac ysgrifennu'r rhan o'r adnod sy'n awgrymu ei fod wedi gweld rhywfaint.

1

Mae adnodau eraill yn ei llythyron sy'n sôn bod Pedr yn dyst i farwolaeth Iesu.

C Darllenwch I Pedr 3:18 ac ysgrifennu'r rhesymau pam y bu i Crist ddiodef.

2

C Ysgrifennwch yr Adnod Allweddol a rhoi cylch o gwmpas y geiriau sy'n dweud dros bwy y dioddefodd Crist.

2

Gadawodd marwolaeth Iesu argraff ddofn ar Pedr am amser hir. Beth amdanoch chi? Ydych chi wedi sylweddol bod Crist wedi marw drosoch chi? Ydych chi'n deall ei fod wedi cael ei gosbi dros eich pechod chi, er mwyn i chi gael eich achub?

Mae'n rhaid bod y diwrnod y bu Iesu farw yn ddiwrnod ofnadwy i Pedr. Mae'n siwr y byddai'n hoffi cael cyfle i ddweud wrth ei bod yn ddrwg ganddo. Yn y Darlleniad o'r Beibl, rydyn ni'n cael gwybod sut y trodd tristwch Pedr yn llawenydd!

C Tanlinellwch y geiriau cywir yn y brawddegau hyn.

Yn HWYR / GYNNAR iawn ar ddiwrnod cyntaf yr wythnos, daeth y DISGYBLION / MENYWOD / OFFEIRIAID at y bedd. Gwelsant fod y LLEN / DRWS / GARREG wedi'i symud o'r fynedfa. Aethant i mewn ond nid oedd CORFF/DILLAD Iesu yno. Dywedodd PEDWAR / TRI / DAU ddyn mewn dillad disglair wrthynt ei fod wedi codi ac felly aethant i ddweud wrth y DEG / UN AR DDEG / DEUDEG disgybl beth oedd wedi digwydd..

3

C Mae Marc 16: 7 yn dweud wrthym bod y merched i fod i ddweud wrth un person yn arbennig fod yr Arglwydd Iesu wedi atgyfodi. Pwy oedd hwnnw?

1

C Beth oedd Pedr a'r lleill yn ei feddwl o'r newyddion a gawsant gan y merched?
(Gweler Luc 24:11)

Rhedodd Pedr at y bedd i weld drosto'i hunan.

1

C Disgrifiwch yn eich geiriau eich hunan beth a welodd a sut yr oedd yn teimlo.

2

Mae'n rhaid bod Pedr yn synnu o glywed bod yr angylion wedi sôn amdano ef yn benodol. A fyddai Iesu wir eisiau gweld yr un oedd wedi'i siomi? Doedd dim rhaid iddo aros yn hir! Rhywbryd yn ystod diwrnod ardderchog yr Atgyfodiad, daeth Pedr wyneb yn wyneb â'r Arglwydd Iesu! Dydyn ni ddim yn gwybod beth ddywedon nhw wrth ei gilydd.

C Ond mae adnod 34 yn dweud yn glir eu bod wedi cwrrdd. **Ysgrifennwch yr adnod yma.**

1

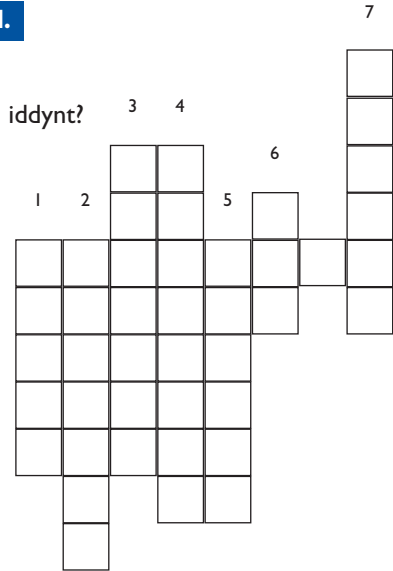
Darllenwch adnodau 36-43 ac ateb y cwestiynau isod.

Ar Draws

1. Beth ddywedodd Iesu wrth y disgyblion pan ymddangosodd iddynt?

I Lawr

1. Dangosodd Iesu'r rhain i'w ddisgyblion.
- 2 a 4. Gofynnodd Iesu i'r disgyblion pam yr oedd _____ yn codi yn eu meddyliau a pham yr oeddent wedi _____.
3. _____ Iesu ei ddwylo i'r disgyblion hefyd.
5. Nid oes gan ysbryd y rhain.
6. Roedd ___ ar y disgyblion.
7. Roedd y disgyblion yn _____ bod Iesu wedi ymddangos iddynt.

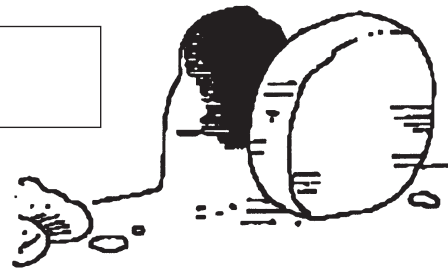


4

1

C Pam yr oedd ofn ar y disgyblion?

Dyna brofiad i Pedr a'i ffrindiau! Dim rhagor o dristwch ac ofn ond llawenydd mawr wrth weld eu Harglwydd wedi atgyfodi. Pan fyddwn ni'n dweud sori o waelod calon am ein pechodau ac yn credu bod Iesu wedi marw ac wedi atgyfodi i fod yn Waredwr i ni, mae ein tristwch ninnau'n troi'n llawenydd wrth i ni gael maddeuant a bywyd tragwyddol. Dyna oedd y neges y dywedodd Iesu wrth Pedr a'r disgyblion ei bod yn rhaid iddynt ei phregethu yn ei enw Ef.



2

C Ysgrifennwch y ddau beth yr oeddent nhw i fod i'w pregethu. (Adnod 47).

1.
2.



DARLLENWCH
Ioan 21: 1-20



ADNOD
ALLWEDDOL
Ioan 21: 15

Astudiaeth 4 Pedr – Gwersi mewn Cariad



Awgrymiadau am Adnodau Eraill i'w Darllen

Salm 116: 1-6

Luc 7: 36-50

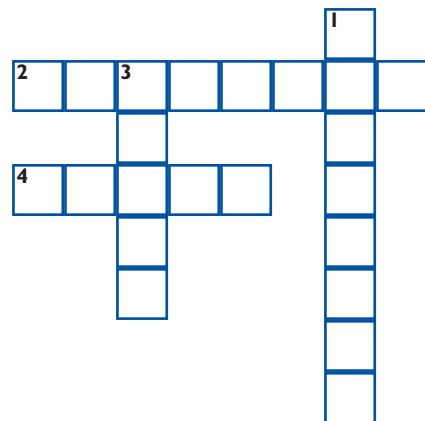
I Ioan 4: 19-21

Ar ôl i Iesu ymddangos yn Jwdea wedi iddo atgyfodi, ymddangosodd i'w ddisgyblion yng ngogledd y wlad, mewn ardal o'r enw Galilea. Mae'r Darlleniad o'r Beibl yn dweud beth ddigwyddodd bryd hynny. Unwaith eto, cafodd Pedr dipyn o syndod.

Roedd nifer o'r disgyblion gyda'i gilydd.

C Llanwch y Grid Geiriau.

1. Tad Iago a Ioan
2. Roedd e'n byw yng Nghana
3. Roedd e'n cael ei alw'n Didymus neu yr Efail.
4. Enw arall Pedr.



2

C Dywedodd un disgybl ei fod yn mynd i wneud rhywbeth. Ticiwch enw'r disgybl a beth roedd yn mynd i'w wneud..

Ioan

Iago

Pedr

Cerdded

Pysgota

Nofio

2

C Rhowch ✓ neu X i ddangos a yw'r brawddegau hyn yn gywir neu'n anghywir ac ysgrifennwch rif yr adnod lle cawsoch eich ateb:-

Safodd Iesu ar y lan yn eu gwyllo.	Adnod
Ddalion nhw ddim un pysgodyn y noson honno.	Adnod
Dywedodd Iesu wrthynt am fwrw'r rhwyd i'r ochr chwith.	Adnod
Dywedodd Thomas wrth Pedr; "Yr Arglwydd yw".	Adnod
Ddalion nhw gant a hanner o bysgod.	Adnod
Roedd Iesu wedi paratoi tân a phryd o fwyd.	Adnod

6

C Pam na wnaeth yr un o'r disgyblion ofyn i Iesu pwy oedd e?

1

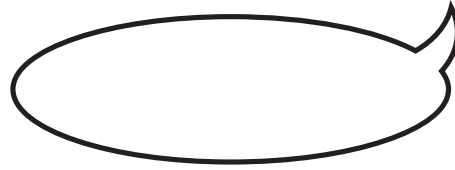
C Rhowch gylch o gwmpas y geiriau sy'n dweud sawl gwaith yr oedd Iesu wedi ymddangos i'r disgyblion.

Dwy waith Tair gwaith Pedair gwaith Deg gwaith

1

Mae'n siwr bod y disgyblion yn synnu'n fawr o weld Iesu ar y lan a'u bod yn synnu hyd yn oed fwy i weld ei fod wedi paratoi brecwast iddynt. Ond roedd Pedr yn mynd i gael syndod a oedd hyd yn oed yn fwy na hynny! Ar ôl iddynt fwyta, gofynnodd Iesu dri chwestiwn iddo.

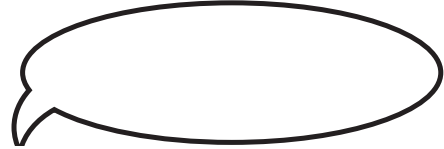
C Ysgrifennwch y cwestiwn cyntaf a ofynnodd Iesu i Pedr.
Tanlinellwch y geiriau **NA WNAETH EF EU HAILADRODD** pan ofynnodd yr un cwestiwn ddwy waith wedyn.



2

C Ysgrifennwch y geiriau a ddefnyddiodd Pedr wrth ateb y trydydd tro.
Tanlinellwch y geiriau **NA DDYWEDODD** y ddau dro cyntaf.

Mae'n ddiddorol gweld bod Iesu wedi gofyn i Pedr dair gwaith a oedd yn ei garu.



2

C Sawl gwaith wnaeth Pedr wadu ei fod yn nabod Iesu? (Gweler Astudiaeth 2)

1

Roedd Iesu'n rhoi cychwyn newydd i Pedr wrth iddo gyhoeddi wrth bawb ei fod yn caru ei Feistr. Ar ôl i Iesu faddau iddo, fe ddysgodd Pedr wers bwysig arall – er ei fod wedi gwneud pethau na ddylai fod wedi'u gwneud, roedd Iesu'n dal i'w garu.

Mae'n bwysig ein bod ni'n cofio bod Duw wedi dangos ei fod yn ein caru ni trwy anfon Iesu i farw ar y groes.
Dydi Duw byth yn ein gadael ni i lawr er ein bod ni'n ei siomi ef yn aml!



C Ysgrifennwch yn y blychau y ddau orchymyn a roddodd Iesu i Pedr pan ddywedodd ei fod yn ei garu.

2

Mae'r Darlleniad o'r Beibl yn sôn am "y disgybl yr oedd Iesu'n ei garu" (adnodau 7 a 20). Roedd y disgybl hwn (loan ei hunan o bosibl) wedi dod i werthfawrogi'r ffordd yr oedd Iesu'n ei garu. Wyt ti? Roedd Pedr hefyd wedi dysgu llawer am gariad Iesu tuag ato. Nawr, roedd Iesu'n dysgu Pedr ei fod yn rhaid iddo brofi ei fod yn ei garu trwy ei weithredoedd.

C Tanlinellwch beth ddywedodd Iesu ddwywaith wrth Pedr.

"Ofna Fi" "Anghofia Fi" "Dilyn Fi" "Gadael Fi"

1

Os wyt ti'n gallu dweud "Iesu, dw i'n dy garu" o waelod dy galon, hola dy hunan "Beth ydw i'n ei wneud i ddangos hynny? A oes rhywbeth arall y galla i ei wneud dros Iesu?"

cyfanswm

Marciau
(i'w nodi gan yr arweinydd)

Cyfanswm

Cyfanswm Llawn

Cyhoeddwyd yn wreiddiol yn Saesneg gan: © Bible Educational Services, P.O. Box 42, Penarth, CF64 3YD.
Y gwersi ar gael i'w lawrlwytho yn rhad ac am ddim ar www.biblelinkit.com neu ffoniwch 01202 873500 am fwy o wybodaeth. Rhif elusen 1096157

Cyhoeddir y gwersi Cymraeg gan © 2008 Pwyllgor Amserbeibl Cymru.
Addasiadau Cymraeg gan Siân Roberts a Linda Lockley. Golygydd gan Siân Roberts. Cysodwyd gan Ynnyr Roberts.
Cyfres lawm o wersi dros dair blynedd i rai 4-15 oed ar gael i'w lawrlwytho yn rhad ac am ddim o www.amserbeibl.org
Am fanylion pellach neu i gyfrannu at y gwaith (rhoddion yn daladwy i 'Amserbeibl') cysylltwch ag:
Aled Davies, Cyngor Ysgolion Sul, Ael y Bryn, Chwilog, Pwllheli, Gwynedd LL53 6SH ☎ 01766 819120