

amserbeibl

Gwersi o'r Beibl – Safon 3

Cofiwch roi eich enw a'ch cyfeiriad yma.

Oedran _____ Dyddiad geni _____

Enw _____

Cyfeiriad _____

Enw Arweinydd y Dosbarth _____



Gwersi Beiblaidd o'r Efengylau

Cofiwch mai un llythyren yw ch, dd, ff, ng, ll, ph, rh, th

Gwers 1 Bethania – Dwy Chwaer



DARLLENWCH
Luc 10: 38-42

Mae'r rhan fwyaf ohonom wrth ein bodd pan fydd ffrindiau arbennig yn dod i'n gweld – adeg y Nadolig neu i barti pen-blwydd efallai. Rydyn ni'n hoffi eu croesawu i'n cartrefi a rhoi pryd arbennig o fwyd iddyn nhw. Yn y Darlleniad hwn o'r Beibl, rydyn ni'n cwrdd â dwy chwaer a oedd yn hapus iawn pan oedd Iesu'n dod i'w gweld.

C Rhowch gylch o gwmpas enwau'r ddwy chwaer

Anna Miriam Elisabeth
Mair Priscilla Martha

C Darllenwch adnod 38 yn ofalus a gweld pa chwaer a ofynnodd i Iesu ddod i mewn i'w cartref. Ysgrifennwch ei henw yn y blwch isod.



2

ADNOD ALLWEDDOL
Luc 10: 42

Daeth Iesu i mewn pan ofynnodd rhywun iddo. Pan fyddwn ni'n gofyn i'r Arglwydd Iesu ddod i mewn i'n calonnau a'n bywydau ni, mae bob amser yn barod i ddod i mewn.

C Chwiliwch am yr adnod Datguddiad 3:20 a gorffen yr adnod.

“Wele, yr wyf yn sefyll wrth y drws ac

2

C Edrychwch beth sy'n digwydd yng nghartref Martha. Rhowch y geiriau hyn yn y bylchau.

brysur Mair draed pryd o fwyd ddysgu Martha

Pan ddaeth Iesu i mewn, dechreuodd _____.

Eisteddodd _____ wrth ei _____ a gwrando ar bob gair.

Ond roedd _____ yn _____ iawn yn gwneud _____.

6

“Yn y dyddiau hynny, roedd disgyblion bob amser yn eistedd wrth draed eu hathrawon. Roedd hynny’n dangos eu bod yn barod i ddysgu. Rydyn ni yn dysgu llawer o bethau gwerthfawr pan fyddwn ni’n cymryd amser i wrando ar Dduw yn siarad â ni trwy ei Air, y Beibl, wrth i ni ei ddarllen yn ofalus.”

C Rhowch y llythrennau yn y drefn gywir i gael tri gair sy’n disgrifio Mair.

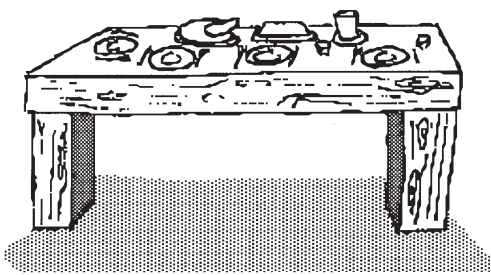
A L I G Y D D W

A T L E W

D D A Y W S U

3

Tra oedd Mair yn gwrandu’n wylaidd a thawel ar Iesu, yn awyddus i ddysgu ganddo, roedd Martha’n brysur yn gwneud pryd o fwyd i Iesu. Roedd yn anrhydedd mawr iddi gael gwneud bywd i’r Arglwydd Iesu ond, gwaetha’r modd, aeth i boeni gormod am y paratodau.



C Rhowch ✓ neu X ar ôl y brawddegau isod i ddangos a ydynt yn GYWIR neu’n ANGHYWIR.

Doedd gan Martha ddim digon o fwyd yn y tŷ

Roedd Martha’n siomedig am nad oedd Mair yn ei helpu.

Daeth Martha a dwrdio Mair.

Cwynodd Martha wrth Iesu am Mair.

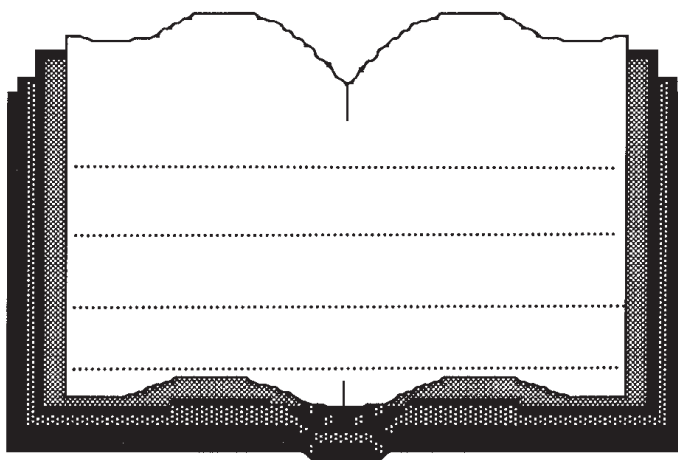
4

Llwyddodd Iesu i ddelio â’r sefyllfa mewn ffordd ddoeth iawn.

C Darllenwch yr Adnod Allweddol eto a’i hysgrifennu yma.

1

Wrth ddweud hynny, mae Iesu’n dweud ei bod yn bwysig i ni, yn ogystal â Mair a Martha, wrando ar ei Air ef.



1

C Trowch i Ioan 5:24 ac ysgrifennu beth y mae Iesu’n ei addo i bobl sy’n gwrandu ac yn credu.



DARLLENWCH
Ioan 11: 1-7 ac 17-44



ADNOD
ALLWEDDOL
Ioan 11: 25

Gwers 2 Bethania – Tristwch yn troi'n Llawenydd!

Mae bob amser yn drist pan fydd rhywun rydyn ni'n ei nabod yn mynd yn sâl neu hyd yn oed yn marw. Roedd Martha a Mair yn drist iawn pan oedd eu brawd yn sâl.

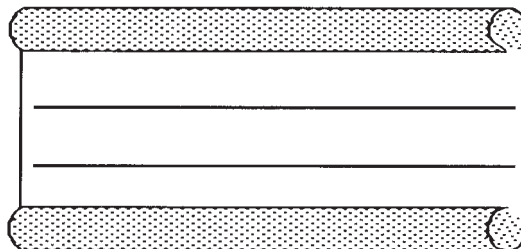
C Rhowch y llythrennau yn y drefn gywir i gael gwybod:-

Ei enw - R A L S A U S _ _ _ _ _

Enw'r pentref lle roedd yn byw – A N A T H B E I _ _ _ _ _

Roedd Mair a Martha mor siwr bod Iesu'n eu caru ac yn meddwl y byd ohonynt, fel y gwnaethon nhw anfon neges ato.

C Ysgrifennwch ar y sgrôl beth oedd y neges.



C Beth wnaeth Iesu pan gafodd e'r neges?

Rhowch ✓ ar bwys yr atebion cywir a X ar bwys y rhai anghywir.

Dechreuodd wylo.

Arhosodd yn y man lle'r oedd am bedwar diwrnod.

Dywedodd bod salwch Lasarus er gogoniant i Dduw.

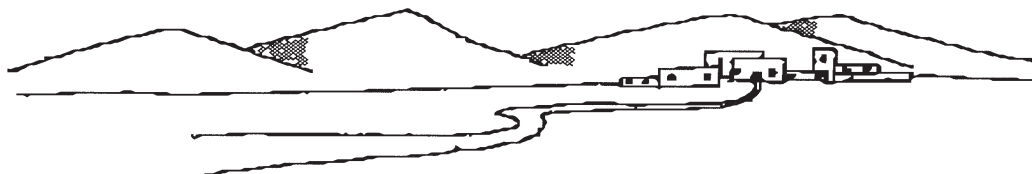
Ysgrifennodd neges i ateb Mair a Martha.

Gan ei fod yn fab Duw, roedd Iesu'n gwybod hanes Lasarus. Nid oedd rhaid i Mair a Martha fod wedi dweud wrtho mewn gwirionedd.

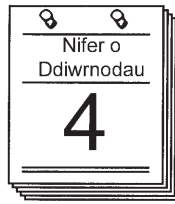
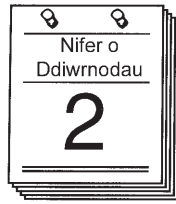
C Darllenwch adnod 14 i weld beth a ddywedodd Iesu wrth ei ddisgyblion a llanwch y bylchau.

“Y mae _ a _ a _ u _ wedi m _ r _.”

Ar ôl dweud hynny, aeth Iesu a'i ddisgyblion i weld Mair a Martha. Roedd ganddynt ffordd bell i gerdded ac erbyn iddynt gyrraedd roedd yr angladd wedi bod.



Q Am faint o ddiwrnodau roedd Lasarus wedi bod yn y bedd?
Lliwiwch y dudalen â'r ateb cywir.



Aeth y ddwy chwaer ar wahân i gwrdd â Iesu.

C Darllenwch adnodau 20 i 33 yn ofalus ac yna tynnwch saeth o bob cwestiwn i'r chwaer gywir.

Mair



Pa chwaer aeth gyntaf?

Pa chwaer syrthiodd wrth draed Iesu?

Pa un oedd yn wylo?

Pa un a ddywedodd ei bod yn credu bod Iesu'n Fab Duw?

Martha



Gan ei fod yn Fab Duw, mae Iesu'n gwybod popeth ac yn gallu gwneud popeth!

C Beth oedd y peth arbennig a wnaeth Iesu i Lasarus?



Mae arnon ninnau hefyd angen bywyd newydd. Gan ein bod yn bechaduriaid, rydyn ni yn "farw" mewn ffordd. Mae hyn yn golygu nad yw bywyd Duw y tu mewn i ni. Iesu yw'r unig un sy'n gallu rhoi Bywyd Tragwyddol i ni.

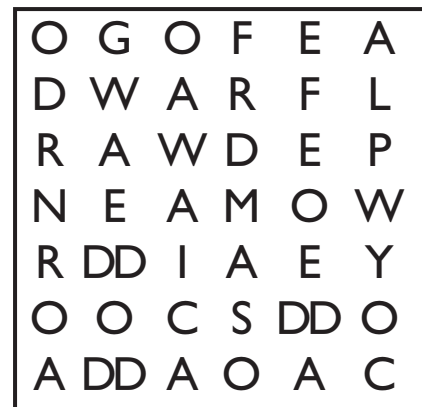
C Ysgrifennwch yr Adnod Allweddol a meddwl beth y mae'n ei golygu i ni.



CHWILAIR

Yn y Chwilair, rhowch gylch o gwmpas y geiriau sy'n ateb y cliwiau hyn. (Gall y geiriau fod wedi'u hysgrifennu ymlaen, yn ôl, i lawr neu i fyny)

1. Roedd y bedd mewn _____.
2. Roedd rhaid symud y _____.
3. Roedd Lasarus yn _____ i Mair a Martha.
4. Roedd Lasarus wedi marw ers _____ diwrnod.
5. _____ Iesu "Lasarus, tyred allan."





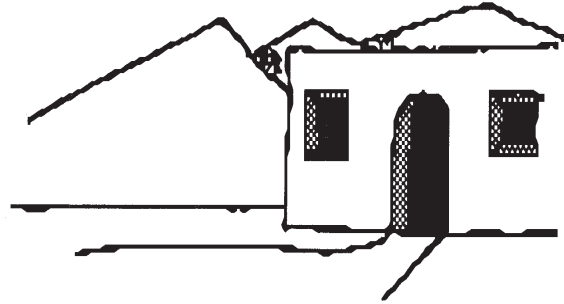
DARLLENWCH
Ioan 12: 1-11



ADNOD
ALLWEDDOL
1 Ioan 4:19

Gwers 3 Bethania – Ymweliad Arall

Pan fydd rhywun wedi bod yn garedig iawn wrthon ni ac wedi'n helpu ni i ddatrys problem, rydyn ni'n hoffi dangos iddyn nhw ein bod yn ddiolchgar. Felly roedd Mair a Martha'n teimlo. Roedd Iesu wedi dangos ei fod yn eu caru trwy godi Lasarus o farw'n fyw. Nawr roedden nhw eisiau gwneud rhywbeth i ddiolch iddo.



C Darllenwch adnod 2 ac ysgrifennu ychydig eiriau i ddweud beth wnaethon nhw i ddiolch i Iesu.

C Mae pedwar o bobl yn cael eu henwi yn y stori. Tynnwch linell o bob enw i ddangos beth wnaeth y person hwnnw.

LASARUS
MAIR
MARTHA
JWDAS ISCARIOT

cwyno
gweini'r bwyd
eistedd wrth y bwrdd
eneinio traed Iesu

Dewch i ni edrych ar bob un o'r pedwar.

Jwdas

C Rhowch ✓ neu X ar ôl bob brawddeg:-

Jwdas oedd yn gofalu am arian y disgyblion.
Roedd Jwdas bob amser yn barod i helpu pobl dlawd.
Roedd Jwdas yn hollol onest.
Roedd Jwdas yn lleidr.



Lasarus

C Rhowch y llythrennau yn y drefn gywir i ddisgrifio Lasarus.



Y B W _ _ _ _ _
U S A H P _ _ _ _ _
D D O F E D Y N L I _ _ _ _ _

Pan fyddwn ni'n cael bywyd newydd trwy gredu yn Iesu Grist, gallwn ni fod yn ddefnyddiol iddo hefyd trwy sôn wrth bobl eraill amdano.

C Darllenwch adnodau 10 ac 11 ac ysgrifennwch frawddeg i ddweud sut roedd Lasarus yn ddefnyddiol i Iesu.



Martha

C Edrychwch yn ôl ar wers 1. (Luc 10:38-42)

Beth wnaeth Martha y diwrnod hwnnw? Lliwiwch yr ateb cywir.



Wylo.

Cwyno.

Eistedd wrth draed Iesu.



Y tro hwn, roedd Martha'n falch o gael gweini ar yr Arglwydd Iesu.

Mair



C Beth oedd yn llestr Mair?

C Beth wnaeth hi â'r peth oedd yn y llestr

C Beth wnaeth hi â'i gwallt?

C Beth ddigwyddodd i'r tŷ pan wnaeth Mair hyn?

Roedd Mair yn caru Iesu'n fawr iawn ac roedd hi eisiau dangos pa mor ddiolchgar oedd hi iddo. Ydi Iesu'n werthfawr i chi? Ydych chi'n ei garu fel y mae ef wedi'ch caru chi ac wedi dod yn Waredwr i chi?

C Ysgrifennwch yr Adnod Allweddol.



(Nid Efengyl Ioan yw llyfr 1 Ioan. Llythyr yw 1 Ioan ac mae yn agos at ddiwedd y Testament Newydd.)





DARLLENWCH
Luc 19: 28-44



ADNOD ALLWEDDOL
Ioan 1: 12

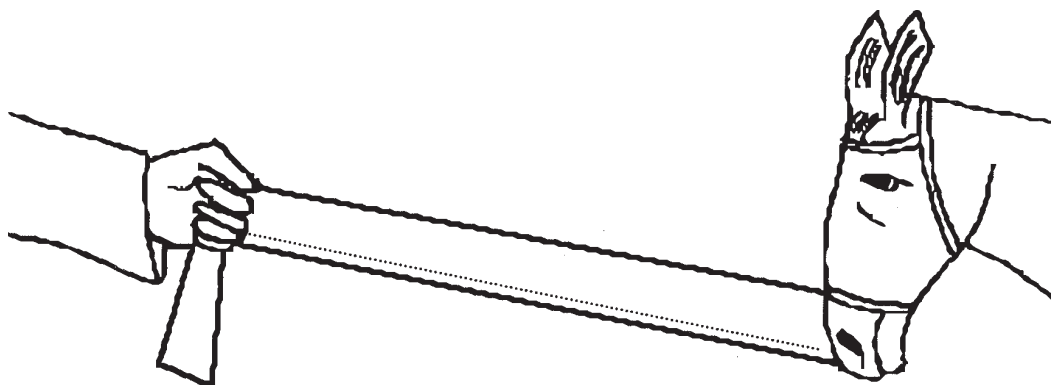
Gwers 4 Bethania – Ar y ffordd i Jerwsalem

Roedd amser yn mynd yn brin. Roedd yr Arglwydd Iesu'n gwybod y byddai ei bobl yn ei wrthod ac yn ei ladd cyn hir. Ond cyn hynny roedd eisiau dangos iddynt mai ef oedd eu Meseia a'u Brenin. Dewisodd wneud hynny mewn ffordd oedd braidd yn rhyfedd!

C Wrth i Iesu ddod o Fethania i gyfeiriad Jerwsalem, beth wnaeth e anfon dau ddisgybl i'w wneud?

2

C Ysgrifennwch ar reins yr ebol (asyn) beth roedd y disgyblion i fod i'w ddweud pe bai rhywun yn eu holi.



1

Digwyddodd popeth yn union fel y dywedodd Iesu. Mae hyn yn dangos bod ganddo reolaeth dros bopeth.

C Pan ddaethon nhw â'r ebol at Iesu, beth ddigwyddodd?
Rhowch ✓ neu X ger bob brawddeg.

- | | |
|--|-------|
| Rhoddodd Iesu blentyn bach ar ei gefn. | |
| Rhoddodd y bobl eu cotiau ar yr heol. | |
| Roedd Iesu'n methu rheoli'r ebol. | |
| Roedd y bobl yn drist ac yn wylo. | |
| Aeth Iesu i mewn i'r ddinas ar gefn yr ebol. | |

5

Efallai eich bod yn meddwl tybed pam y dewisodd Iesu fynd i mewn i'r ddinas fel hyn. Flynyddoedd lawer cyn hynny, roedd Duw wedi addo y byddai'r Meseia'n gwneud hynny. (Darllenwch Secharia 9: 9). Trwy fynd ar gefn yr ebol, roedd yn dweud wrth ei bobl "Fi yw eich Meseia. A wnewch chi fy nerbyn i?" Mae'r Arglwydd Iesu'n dal i ofyn yr un cwestiwn heddiw. A ydyn ni'n barod i'w wneud yn Arglwydd ac yn Waredwr i ni?

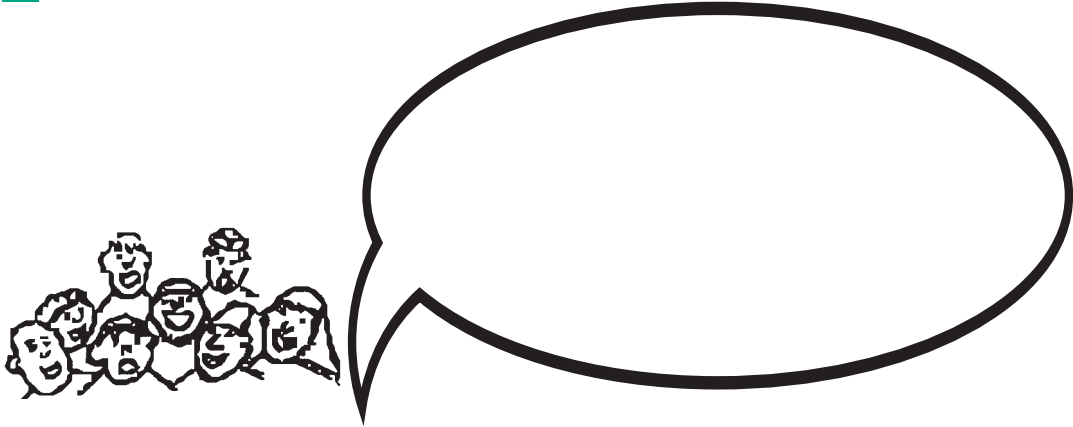
Os derbyniwn ni Iesu, fe gawn fendith fawr, fel y dywed yr Adnod Allweddol.

C Ysgrifennwch yr adnod allweddol.

2

Roedd y dyrfa'n llawen ac roedd yn ymddangos fel pe baen nhw'n ei groesawu go iawn.

C Ysgrifennwch beth roedden nhw yn ei weiddi.



2

Ond doedd hyn ddim yn twyllo Iesu. Roedd e'n gwybod y bydden nhw'n ei wrthod ac y byddai arweinwyr yr Iddewon yn ei ladd.

C Rhowch y geiriau hyn yn y llefydd iawn a gorffennwch y frawddeg olaf gan ddefnyddio diwedd adnod 44.

GELYNION DINISTRIO JERWSALEM DDINAS

Wylodd dros _____. Dywedodd y byddai ei _____ yn ymosod
arni ac yn _____ y _____ gyfan.

Dywedodd y byddai hyn yn digwydd oherwydd

_____.

6

Bob blwyddyn, mae gennym ni ddiwrnod o'r enw 'Sul y Blodau' neu 'Sul y Palmwydd' i gofio am hyn.

C Darllenwch Ioan 12: 12 ac 13 ac ysgrifennwch frawddeg i ddweud pam y mae'r diwrnod yn cael ei alw'n Sul y Palmwydd.

2

cyfanswm

Marciau
[i'w nodi gan yr athro]

Cyfanswm

Cyfanswm llawn

Cyhoeddwyd yn wreiddiol yn Saesneg gan: © Bible Educational Services, P.O. Box 42, Penarth, CF64 3YD.
Y gwersi ar gael i'w lawrlwytho yn rhad ac am ddim ar www.biblelinkit.com neu ffoniwch 01202 873500 am fwy o wybodaeth. Rhif elusen 1096157

Cyhoeddir y gwersi Cymraeg gan © 2008 Pwyllgor Amserbeibl Cymru.
Addasiadau Cymraeg gan Siân Roberts a Linda Lockley. Golygwyd gan Siân Roberts. Cysodwyd gan Ynnyr Roberts.
Cyfres lawn o wersi dros dair blynedd i rai 4-15 oed ar gael i'w lawrlwytho yn rhad ac am ddim o www.amserbeibl.org
Am fanylion pellach neu i gyfrannu at y gwaith (rhoddion yn daladwy i 'Amserbeibl') cysylltwch ag:
Aled Davies, Cyngor Ysgolion Sul, Ael y Bryn, Chwillog, Pwllheli, Gwynedd LL53 6SH ☎ 01766 819120