

amserbeibl

Storiâu o'r Beibl – Safon 2

Cofiwch roi eich enw a'ch cyfeiriad yma.

Oedran _____ Dyddiad geni _____

Enw _____

Cyfeiriad _____

Enw Arweinydd y Dosbarth _____

Lliwiwch y lluniau yn y storiâu hyn o'r Efengylau

Cofiwch mai un llythyren yw ch, dd, ff, ng, ll, ph, rh, th



DARLLENWCH
Luc 23: 1-26, 32-43



ADNOD
ALLWEDDOL
Luc 23:33

Gofynnwch am
help i chwilio
am yr adnod hon.

Stori 1 Iesu'n Marw

Rai nosweithiau ar ôl i Iesu gyrraedd Jerwsalem, fe wnaeth e fwyta swper arbennig gyda'i ddisgyblion. Roedd Iesu'n gwybod mai dyma'r tro diwethaf y bydden nhw'n bwyta gyda'i gilydd cyn iddo farw. Ar ôl hynny, aeth Iesu i ardd i weddio.

Pan oedd e yno, daeth ei elynion â chleddyfau a phastynau i'w arestio.

Gwaetha'r modd, fe wnaeth un o ddisgyblion Iesu, Jwdas, eu helpu nhw i ddod o hyd i Iesu. Roedd y dynion hyn eisiau i Iesu farw a drannoeth, daethon nhw ag ef at Pilat, y Llywodraethwr. Pilat fyddai'n penderfynu a ddylai Iesu farw. Gofynnodd Pilat lawer o gwestiynau i Iesu ond doedd e ddim yn gallu gweld bod Iesu wedi gwneud dim o'i le.

Roedd e eisiau gadael i Iesu fynd ond roedd tyrfa fawr wedi troi yn erbyn Iesu a doedden nhw ddim eisiau iddo gael mynd yn rhydd.

Roedden nhw'n gweiddi "Croeshoelia ef! Croeshoelia ef!" nerth esgyrn eu pennau. Daith gwaith, ceisiodd Pilat ddweud wrthynt nad oedd Iesu wedi gwneud dim o'i le ond, yn y diwedd, fe wrandawodd ar y dyrfa a dweud y byddai Iesu'n gorfod marw.



C Rhowch y digwyddiadau hyn yn y drefn gywir trwy ysgrifennu'r rhifau 1 – 5.

Gofynnodd Pilat gwestiynau i Iesu.

Daeth ei elynion i'w arestio.

Cafodd Iesu swper gyda'i ddisgyblion.

Yn y diwedd, gwrandawodd Pilat ar y dyrfa.

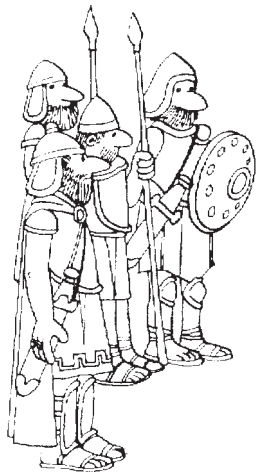
Aeth Iesu i ardd i weddio.

Cafodd Iesu ei arwain i'r tu allan i Jerwsalem i gael ei groeshoelio. Bu'n rhaid i ddyn o'r enw Simon ei helpu i gario'r groes fawr bren. Ar ôl cyrraedd y bryn, rhoddwyd hoelion trwy ddwylo a thraed Iesu i'w ddal ar y groes. Cafodd dau lleidr eu croeshoelio ar yr un pryd â Iesu, un ar bob ochr iddo.



C Tynnwch lun y nifer iawn o groesau ar y bryn. Ysgrifennwch yn y boc enw'r dyn a fu farw ar y groes ganol.

2



Pan oedd Iesu ar y groes, roedd y milwyr yn gwneud hwyl am ei ben. Roedd un o'r lladron yn gas iawn wrth Iesu. Roedd y lleidr arall yn gwybod bod Iesu'n wahanol iawn iddyn nhw. Roedd y lleidr hwn yn gwybod ei fod yn marw am iddo fod yn ddrwg. Roedd e'n gwybod hefyd nad oedd Iesu wedi gwneud dim drwg. Roedd yn sylweddoli pwy oedd Iesu a gofynnodd i Iesu gofio amdano. Addawodd Iesu iddo y byddai yn y Nefoedd gydag ef y diwrnod hwnnw.

C Tynnwch linell syth o bob enw i'r rhan oedd ganddo yn y stori:-

Jwdas	gofynnodd i Iesu ei gofio.
Pilat	dywedodd fod raid i Iesu farw.
Simon	helpodd elynion Iesu.
Y lleidr	cariodd y groes.

8

Mae'n rhaid i ninnau, fel y lleidr, ddeall nad oedd Iesu'n marw am ei fod wedi gwneud rhywbeth drwg. Ond, roedd Iesu'n marw i ddangos cariad mawr Duw tuag atom ni ac i gymryd y gosb am ein pechodau. Roedd Iesu'n marw fel y gallai Duw faddau ein pechodau ni ac fel y gallwn ninnau hefyd fynd i'r Nefoedd.

**Bu farw er mwyn maddau bai
a'n gwneud bob un yn dda,
i ni o'r diwedd gael y nef
drwy'r gwaed a'n llwyr lanha.**



DARLLENWCH
Luc 23: 44-56



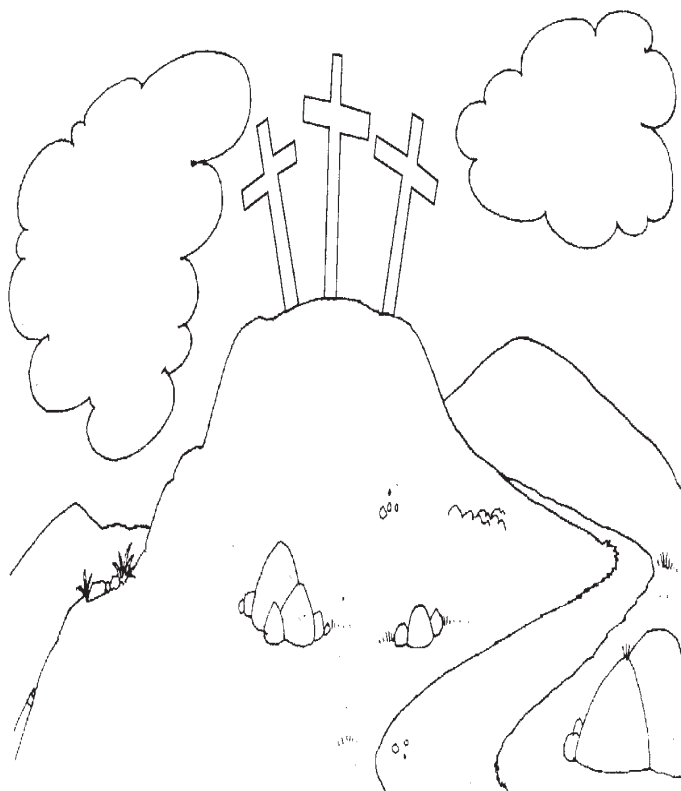
ADNOD
ALLWEDDOL
I Corinthiaid 15: 3 a 4

Gofynnwch am
help i chwilio
am yr adnod hon.

Stori 2 Iesu'n marw ac yn cael ei gladdu

Roedd yn ganol dydd.
Yn sydyn, dyma'r haul
yn stopio disgleirio ac
aeth yn dywyll iawn.
Roedd hi'n dywyll am
dair awr.

Yn ystod yr amser
hwnnw, cafodd Iesu ei
gosbi gan Dduw am ein
pechodau ni. Er bod
dynion wedi gwneud i
Iesu ddioddef llawer,
roedd cael ei gosbi gan
Dduw yn waeth.
Rhaid i ni gredu ei fod
wedi dioddef drosom ni
a diolch iddo am ei
gariad mawr.



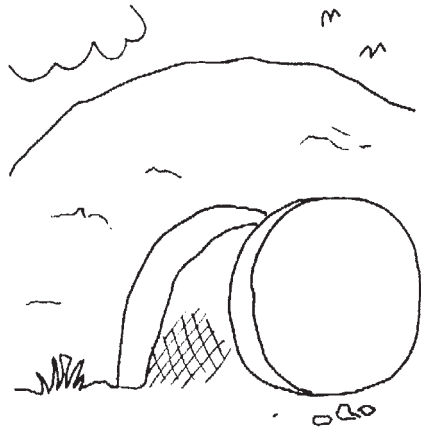
**Ni wyddom ni,
ni allwn ddweud
faint oedd ei ddwyfol loes,
ond credu wnawn mai drosom ni
yr aeth efe i'r groes.**

Yna, ar ôl i'r Arglwydd Iesu ddelio â'n pechod ni, dywedodd "O Dad, i'th ddwylo di yr wyf yn cyflwyno fy ysbryd". Dyma ffordd Iesu o ddweud ei fod wedi gorffen y gwaith yr oedd ei Dad wedi'i anfon i'w wneud. Mae'n hyfryd gwybod ei fod wedi gwneud popeth yr oedd yn rhaid iddo'i wneud fel y gallai Duw faddau ein pechod ni.

C Rhowch ✓ neu X i ddangos a yw'r brawddegau hyn yn GYWIR neu'n ANGHYWIR. :-

- Aeth yn dywyll yng nghanol y dydd.
- Roedd yn dywyll am bedair awr.
- Tra oedd yn dywyll, cafodd Iesu ei gosbi am ein pechod ni.
- Siaradodd Iesu â'i dad cyn iddo farw.

Ar ôl i Iesu farw, roedd ei ffrindiau yn drist iawn. Doedden nhw ddim yn deall pam roedd hyn wedi digwydd. Gwnaeth dyn o'r enw Joseff rywbeth caredig a dewr iawn. Aeth at Pilat a gofyn am gorff Iesu. Yn ofalus, tynnodd y corff oddi ar y groes, ei lapio mewn lliain a'i roi mewn bedd newydd. Yna, rolodd garreg fawr i'w rhoi ar draws geg y bedd.



C Rhowch gylch o gwmpas y geiriau o'r rhan hon o'r stori yn y Chwilair.

J	A	E	C	S	P	I
P	O	N	I	A	I	L
O	D	S	C	N	L	I
D	A	B	E	D	A	D
A	C	U	O	F	T	A

Y dyn a ofynnodd am y corff.

I bwy y gofynnodd e am y corff.

Lapiodd y corff mewn _____.

Rhoddodd y corff mewn _____.

8

C Lliwiwch y geiriau hyn o'r Adnodau Allweddol.

“i Grist farw
 dros ein
 pechodau ni,
 yn ôl yr Ysgrythurau;
 iddo gael ei gladdu..”

4

I Corintiaid 15: 3 a 4



DARLLENWCH
Ioan 20: 1-18

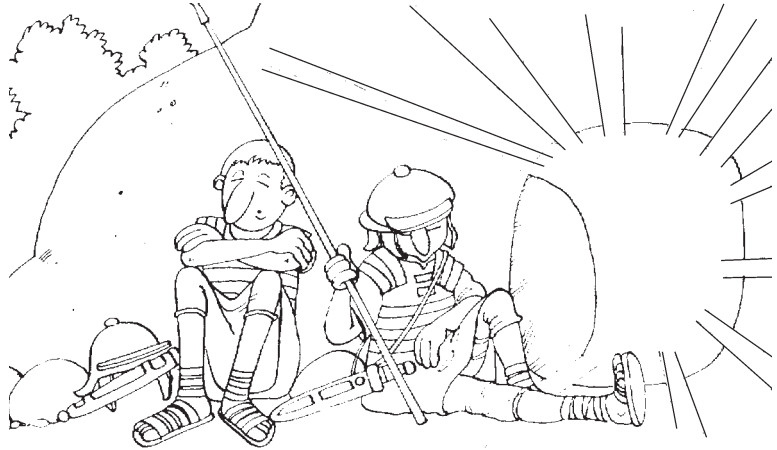


ADNOD
ALLWEDDOL
Rhufeiniaid 10:9

Gofynnwch am
help i chwilio
am yr adnod hon.

Stori 3 Iesu'n atgyfodi

Roedd yn fore dydd Sul, y trydydd diwrnod ers i Iesu farw. Roedd Mair wedi codi'n gynnar iawn yn y bore ac wedi mynd at y bedd. Roedd y garreg fawr wedi cael ei symud o geg y bedd. Roedd y bedd yn wag! Pwy oedd wedi symud y corff? Rhedodd Mair i



chwilio am Pedr ac Ioan i ddweud wrthyn nhw beth a welodd. Aethon nhw at y bedd i weld drostyn nhw eu hunain. Aeth Pedr i mewn i'r bedd. Gwelodd y darnau lliain oedd wedi'u lapio am gorff Iesu. Aeth Ioan i mewn i'r bedd hefyd. Edrychodd ar y ffordd roedd y lliain wedi'u gosod a meddylodd yn ofalus. Credodd bod Iesu wedi dod yn fyw eto!

C Tynnwch linell o'r llun i'r ysgrifen i ddangos beth wnaeth pob un.

Y cyntaf i fynd
at y bedd.

Y cyntaf i fynd
i mewn i'r bedd.

Yr un a gredodd fod
Iesu wedi dod yn fyw.



Ioan



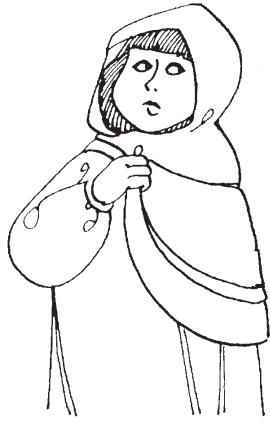
Mair



Pedr

Aeth Ioan a Pedr adref ond roedd Mair yn teimlo'n ddryslyd iawn. Arhosodd yno yn llefain ac yna edrychodd i mewn i'r bedd eto. Y tro hwn, roedd dau angel yno.

Gofynnwch nhw i Mair "Pam wyt ti'n criu?" Dywedodd Mair wrthyn nhw bod corff Iesu ar goll.



Trodd Mair a gweld dyn yn sefyll yn yr ardd. Gofynnodd ef hefyd pam oedd hi'n crïo. Roedd Mair yn meddwl mai'r garddwr oedd e. Efallai mai ef oedd wedi symud y corff.

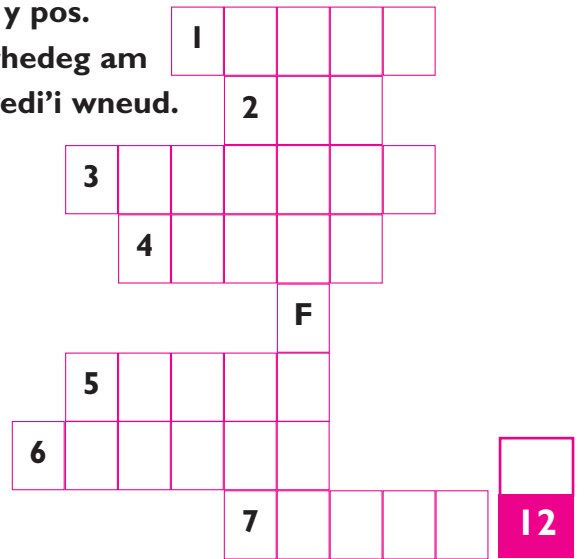
“Mair!” meddai'r dyn dieithr. Ar unwaith, roedd Mair yn gwybod o'r ffordd y dywedodd y dyn ei henw mai ei Meistr, yr Arglwydd Iesu oedd e!

Roedd hi'n llawen iawn a rhedodd ato. Dyna ffrind ardderchog oedd e, un oedd yn gallu dod yn fyw ar ôl marw. Aeth Mair i chwilio am y disgyblion eto. Y tro hwn, roedd ganddi newyddion da iawn iddyn nhw – MAE IESU'N FYW!

C Llanwch y bylchau a rhoi'r geiriau yn y pos.

Tynnwch linell o gwmpas y gair sy'n rhedeg am i lawr ac yn dweud beth roedd Iesu wedi'i wneud.

1. Gadawodd Pedr a loan _____ yn yr ardd.
2. Roedd Mair yn sefyll y __ __ allan i'r bedd.
3. _____ Mair i edrych i mewn i'r bedd.
4. Lliw dillad yr angylion. _____
5. Gofynnodd yr angylion a Iesu i Mair, “Pam yr wyt ti'n _____?”
6. Nid oedd Mair yn _____ y dyn nes iddo ddweud ei henw.
7. Wedyn roedd Mair yn gwybod mai _____ oedd e



God raised Jesus from the dead. Because the Lord Jesus is alive we can know Him as our Saviour and Friend. Have you asked Him to forgive you? Are you His friend? - un tamed bach eisiau ei gyfieithu

C Lliwiwch y geiriau o'r Adnod Allweddol.

“DUW wedi ei gyfodi ef oddi wrth y meirw”



Rhufeiniaid 10:9





DARLLENWCH
Luc 24: 50-53 ac
Actau 1: 4-12



ADNOD
ALLWEDDOL
Actau 1:11

Gofynnwch am
help i chwilio
am yr adnod hon.

Stori 4 Iesu'n gadael ac yn dod yn ôl

Os ydych chi wedi symud tŷ neu newid ysgol erioed, byddwch chi'n gwybod sut beth yw ffarwelio â ffrindiau. Meddyliwch pe baech yn symud yn bell i ffwrdd ac na fydech yn gweld eich ffrindiau byth eto! Mae'n siwr mai dyma sut roedd y disgyblion yn teimlo pan aeth Iesu i ffwrdd. Ar ôl iddo atgyfodi, roedd y disgyblion wedi cael amser da iawn gyda Iesu. Roedden nhw'n deall pam yr oedd wedi marw yn awr. Roedd dros chwe wythnos ers i Iesu atgyfodi. Aeth â'r un ar ddeg disgybl i fryn o'r enw Mynydd yr Olewydd. Esboniodd fod yr amser wedi dod iddo fynd yn ôl i'r Nefoedd. Fydden nhw ddim yn cael eu gadael ar eu pen eu hunain achos byddai'r Ysbryd Glân yn cael ei anfon i'w helpu.

C Ysgrifennwch enw'r bryn.

M _ _ _ _ _ yr O _ _ _ _ _ .

2

C Tynnwch lun Iesu a'r nifer iawn o ddisgyblion yn sefyll ar y mynydd. (Mae dau ohonyn nhw yno'n barod).



6

C Pwy fyddai'n cael ei anfon i helpu'r disgyblion?

Yr Y _ _ _ _ _ G _ _ _ _ _ .

2

Pan oedd Iesu'n siarad â'i ddisgyblion, cafodd ei godi oddi ar y ddaear. Yna, roedd cwmwl yn ei guddio oddi wrthyn nhw. Roedd y disgyblion yn sefyll ac yn edrych i'r awyr.

Daeth dau angel atyn nhw. "Gofynnodd yr angen "Pam rydych chi'n sefyll yn edrych tua'r nef? Bydd Iesu'n dod yn ôl eto."

C Beth oedd yn cuddio Iesu o olwg y disgyblion?
Tynnwch linell o dan yr ateb cywir.

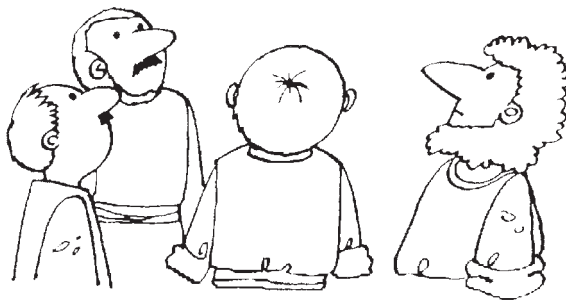
2

yr haul / cwmwl / tywyllwch



Aeth y disgyblion yn ôl i Jerwsalem i aros fel yr oedd Iesu wedi gofyn iddyn nhw'i wneud.

Un diwrnod, bydd Iesu'n dod yn ôl! Dydyn ni ddim yn gwybod pryd fydd hyn ond mae Duw yn siwr o gadw'i addewid.



C Pryd bydd Iesu'n dod yn ôl? Tynnwch linell o dan yr ateb cywir.

2

Ymhen dwy flynedd / yfory / dydyn ni ddim yn gwybod / ymhen deng mlynedd

Y peth pwysig yw ein bod yn barod pan ddaw. Byddwn ni'n barod i gwrdd â Iesu os yw ein pechodau wedi cael eu maddau a ninnau'n ymddiried ynddo.

C Rhowch groes trwy'r holl lythrennau X a Z i weld beth yw'r geiriau sydd ar ôl.

6

X B X Y D D X I Z E S X U X Y N X D Z O D Z Y N X O Z L

— — — — —
— — — — —

cyfanswm

Marciau
(i'w nodi gan yr arweinydd)

Cyfanswm

Cyfanswm Llawn

Cyhoeddwyd yn wreiddiol yn Saesneg gan: © Bible Educational Services, P.O. Box 42, Penarth, CF64 3YD.
Y gwersi ar gael i'w lawrlwytho yn rhad ac am ddim ar www.biblelinkit.com neu ffoniwch 01202 873500 am fwy o wybodaeth. Rhif elusen 1096157

Cyhoeddir y gwersi Cymraeg gan © 2008 Pwyllgor Amserbeibl Cymru.
Addasiadau Cymraeg gan Siân Roberts a Linda Lockley. Golygwyd gan Siân Roberts. Cysodwyd gan Ynyr Roberts.
Cyfres lawn o wersi dros dair blynedd i rai 4-15 oed ar gael i'w lawrlwytho yn rhad ac am ddim o www.amserbeibl.org

Am fanylion pellach neu i gyfrannu at y gwaith (rhoddion yn daladwy i 'Amserbeibl') cysylltwch ag:
Aled Davies, Cyngor Ysgolion Sul, Ael y Bryn, Chwillog, Pwllheli, Gwynedd LL53 6SH ☎ 01766 819120