

amserbeibl

Storiâu o'r Beibl – Safon 2

Cofiwch roi eich enw a'ch cyfeiriad yma.

Oedran

Dyddiad geni

Enw

Cyfeiriad

Enw Arweinydd y Dosbarth



Storiâu'r Beibl o lyfr Genesis

Cofiwch mai un llythyren yw ch, dd, ff, ng, ll, ph, rh, th



DARLLENWCH
Genesis 6: 5-22

Stori 1 Noa yn ufudd i Dduw

Pan wnaeth Duw greu y byd roedd popeth yn hardd a phrydferth. Cyn bo hir, fe fu Adda ac Efa yn anufudd Iddo. Fe aeth eu plant yn hunanol ac yn ddrwg, ac roedd Duw wedi dyfaru eu creu.



ADNOD
ALLWEDDOL
Actau 16: 31

C Pa beth a ddifethodd fyd hardd Duw?

— — — — —

3

Gofynnwch i rywun
eich helpu i gael
gafael ar yr adnod hon.

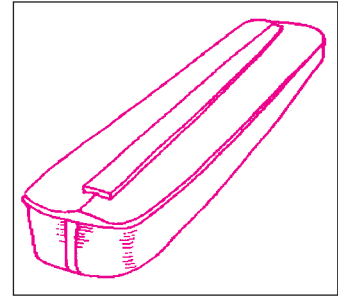
C Roedd y byd i gyd yn ddrwg iawn. Un dyn yn unig oedd yn plesio Duw! Ysgrifennwch i lawr y llythyren gyntaf yn enw pob llun i weld ei enw.



2

Fe geisiodd y gŵr hwn a'i wraig gyda'u tri mab a'u gwagedd wneud yr hyn oedd Duw am iddyn nhw ei wneud, tra oedd teuluoedd eraill yn mwynhau eu hunain ac yn anghofio popeth am Dduw.

Un diwrnod fe ddywedodd Duw wrth Noa,
 "Mae'r byd mor ddrwg rhaid i mi ei gosbi. Rydw i am i ti
 wneud llong fawr, a phan fydd hi'n barod fe fydda i yn
 anfon dilyw mawr ar y ddaear. Fe fydd yn dinistrio pawb
 a phopeth, ond fe fyddi di a dy deulu'n ddiogel yn y
 llong."



C Ar wahân i Noa a'i wraig pwy arall fyddai'n ddiogel yn y llong?

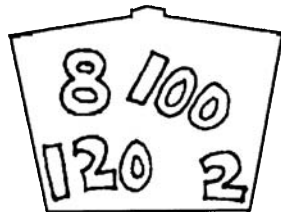
Tri ___ ___ ___ Noa a'u G ___ ___ ___ ___ ___.

4

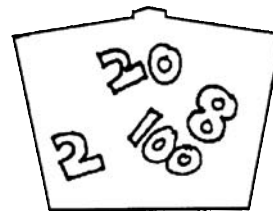
Gwnaeth Noa bopeth fel yr oedd Duw wedi dweud wrtho. Fe gymerodd hi dros
 gan mlynedd i adeiladu y llong enfawr - yr Arch. O'r diwedd ar ôl llawer o waith
 caled fe gafodd yr Arch ei gorffen.

C Yn y ddwy Arch, lliwiwch yr atebion i'r cwestiynau canlynol:

Faint o bobl oedd i gael eu cadw'n
 ddiogel yn yr Arch?



Tua faint o flynyddoedd a gymerodd hi i
 Noa adeiladu'r Arch?



6

Fe ddywedodd Duw wrth Noa am ddod â phob math o anifeiliaid ac adar i'r
 Arch. Roedd y rhain i'w cadw'n ddiogel gyda Noa a'i deulu. Pan oedd pawb yn
 ddiogel y tu mewn fe gaeodd Duw y drws.

C Pwy gaeodd ddrws yr Arch?

_____ .

2

Roedd Noa yn gwybod y bydden nhw i gyd yn cael eu cadw'n saff yng ngofal
 Duw. Fe allwn ninnau fod yn ddiogel rhag cosb Duw am ein pechod ond i ni
 ymddiried yn yr Arglwydd lesu fel ein Gwardwr..

C Atebwch CYWIR neu ANGHYWIR i'r brawddegau canlynol:

Roedd Noa a'i feibion yn ddrwg iawn

Fe wnaeth Noa bopeth a ddywedodd Duw wrtho

Fe gaeodd Noa y drws pan oedd pawb i mewn

3



DARLLENWCH
Genesis 7: 1-16



ADNOD ALLWEDDOL
Diarhebbion 29: 25

Gofynnwch i rywun
eich helpu i gael
gafael ar yr adnod.

Stori 2 Yn Ddiogel yn yr Arch

Mae'n siwr bod llawer o bobl yn gofyn i Noa beth oedd e'n ei wneud pan oedd e'n adeiladu'r Arch. Roedd Noa yn siwr o fod wedi eu rhybuddio o'r hyn yr oedd Duw yn mynd i'w wneud. Ond doedd neb yn gwrando ar Noa. Roedden nhw'n chwerthin am ei ben! Eto i gyd, roedd Noa yn dal i gredu beth oedd Duw wedi ei ddweud.

Roedd Noa a'i deulu yn ddiogel yn yr Arch.

C Pam yr adeiladodd Noa yr Arch?

Oherwydd ei fod yn c ___ ___ ___ beth oedd Duw wedi ei ddweud wrtho.

Ar ôl saith diwrnod fe ddechreuodd hi fwrw glaw. Fe fu hi'n glawio a glawio a glawio ddiwrnod ar ôl diwrnod ar ôl diwrnod! Fe gododd yr afonydd a'r moroedd yn uchel iawn, iawn. Roedd dŵr dros y borfa a'r blodau i gyd.

Roedd y bobl y tu allan i'r Arch yn credu Noa yn awr, ond roedd hi'n rhy hwyr!
Roedd Duw wedi cau y drws!

Roedd y dyfroedd yn dal i godi yn uwch ac yn uwch. Roedd y tai, y coed a hyd yn oed y mynyddoedd uchaf o dan ddŵr. Fe gafodd y bobl ddrwg eu boddi i gyd, wnaeth dim un ddianc. Mae'n beth trist pan yw pobl yn anghofio Duw a byw dim ond i'w plesio'u hunain!

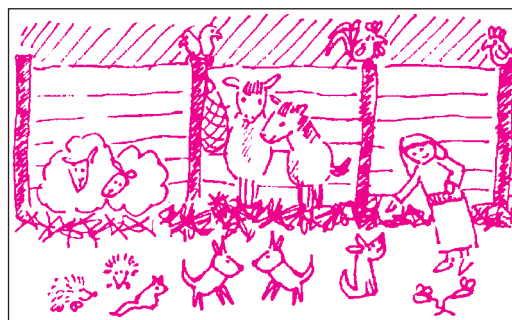
C Tynnwch linell o bob gair i'r llun sy'n addas iddo.

Bywyd

Wedi boddi

Diogel

Wedi marw



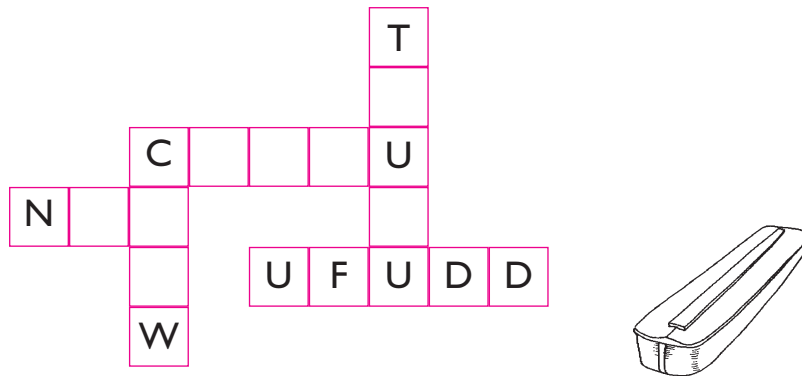
2

4

Tu mewn i'r Arch roedd Noa, ei deulu a'r holl anifeiliaid yn ddiogel! Oherwydd bod Noa wedi bod yn ufudd i Dduw roedd Yntau yn gofalu amdany'n nhw i gyd.

C Yn y brawddegau canlynol chwiliwch am bedwar gair fydd yn ffitio y blychau isod.

Dyweddodd Duw wrth Noa y byddai yn cosbi y byd am ei ddrygioni. Fe wnaeth Noa gredu Duw ac adeiladu Arch. Fe gafodd Noa a'i deulu eu cadw'n ddiogel yn yr Arch.



8

C Lliwiwch a dysgwch yr Adnod Allweddol.

“Diogel yw'r un sy'n ymddiried yn yr Arglwydd”

Diarhebiion 29: 25

C Rhowch ✓ wrth frawddegau **CYWIR** a X wrth frawddegau **ANGHYWIR** yn y canlynol:-

- Fe fu Noa yn ufudd i Dduw.
- Fe gaeodd Noa ddrws yr Arch.
- Fe gafodd Noa ei foddi gan y dilyw.
- Fe gafodd Noa ei achub yn yr Arch.

4

Dydy hi ddim yn rhwydd bob amser bod yn ufudd i Dduw, yn enwedig os yw ein ffrindiau yn chwerthin am ein pennau. Ond mae Duw wedi addo cadw pob un sy'n caru a gwasanaethu yr Arglwydd Iesu Grist yn ddiogel.



DARLLENWCH
Genesis 8: 1-19



ADNOD
ALLWEDDOL
2 Corinthiaid 5: 17

Gofynnwch i rywun
eich helpu i gael
gafael ar yr adnod

Stori 3 Dechrau newydd sbon

O'r diwedd peidiodd y glaw. Ond roedd y mynyddoedd o dan ddŵr o hyd.

Un diwrnod fe anfonodd Noa gigfran o'r Arch, i weld a oedd y dŵr wedi mynd lawr, ond ddaeth y gigfran ddim yn ôl.



Yn ddiweddarach fe anfonodd Noa golomen, ond fe ddaeth yn ei hól yn fuan. Wythnos yn ddiweddarach dyma fe yn ei hanfon eto. Mor falch oedd pawb pan ddaeth yn ôl â deilen coeden olewydd yn ei phig. Roedd hyn yn arwydd bod pennau'r coed bellach yn y golwg.

C Rhowch gylch am yr aderyn cyntaf i Noa ei anfon allan o'r Arch.



Tylluan



Estrys



Cigfran



Colomen

2

C Beth oedd ym mhig y golomen pan ddaeth yn ol?

.....



2

Saith diwrnod yn ddiweddarach fe anfonodd Noa y golomen allan eto. Y tro hwn ddaeth hi ddim yn ôl. Roedd Noa yn gwybod yn awr fod y dŵr wedi disgyn eto, a bod y golomen wedi cael cartref newydd. O'r diwedd fe laniodd yr Arch ar fynydd uchel.

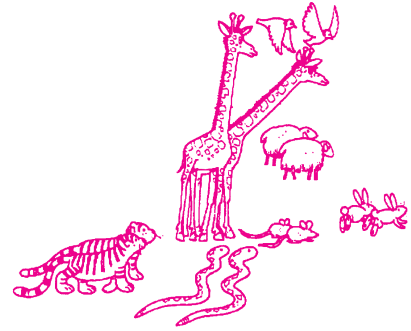
C Lliwiwch enw'r mynydd.

ARARAT



2

Pan oedd y tir wedi sychu unwaith eto, fe ddywedodd Duw wrth Noa, "Dos allan o'r Arch a phob creadur byw gyda thi."



Newyddion ardderchog i bawb! Roedden nhw wedi bod yn yr Arch am amser hir!

C Rhowch gylch am yr ateb CYWIR i orffen y frawddeg.

Fe ddywedodd Duw wrth Noa:-

Aros yn yr Arch

Dos allan o'r Arch

Cadw'r holl anifeiliaid yn yr Arch

2

Roedd gan Noa a'r holl anifeiliaid fyd newydd glân i fyw ynddo ac roedd Duw wedi addo eu bendithio i gyd.

Dydy'r pethau anghywir rydyn ni'n eu gwneud ddim yn plesio Duw. Rydyn ni'n haeddu cael ein cosbi am ein pechod.

Ond mae Duw yn addo ein gwneud yn lân a rhoi dechrau newydd i ni pan ofynnwn iddo faddau i ni a phan gredwn ni bod yr Arglwydd lesu wedi cael ei gosbi am ein pechod ni.



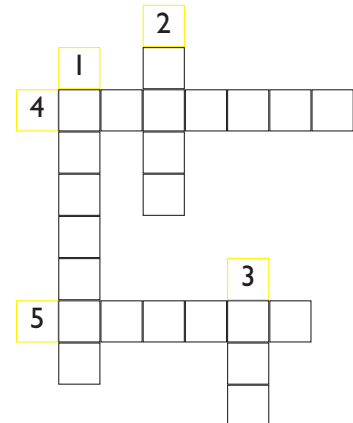
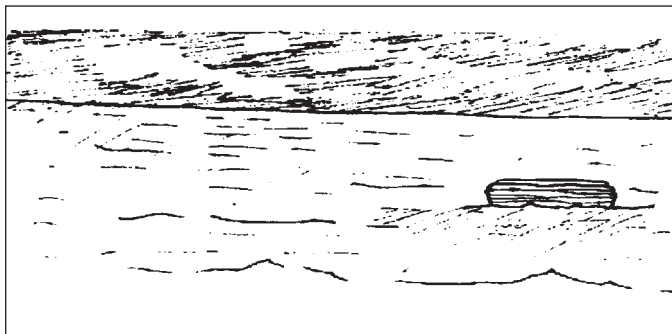
C Beth mae Duw wedi'i addo i ni?

Mae Ef wedi addo m _____ i ni a rhoi dechrau _____ i ni.

2

C Rhowch yr atebion i'r cwestiynau hyn yn y croesair

- Beth oedd yr aderyn cyntaf i Noa ei anfon allan?
- Beth ddisgynnodd o'r nefoedd?
- Ym mha beth y cafodd Noa, ei deulu a'r anifeiliaid eu cadw'n ddiogel?
- Beth oedd yr ail aderyn i Noa ei anfon allan?
- Beth oedd enw'r mynydd?



10



DARLLENWCH
Genesis 8: 20-22 a
9: 8-17



ADNOD
ALLWEDDOL
Genesis 10: 29

Gofynnwch i rywun
eich helpu i gael
gafael ar yr adnod.

Stori 4 Addewid Duw

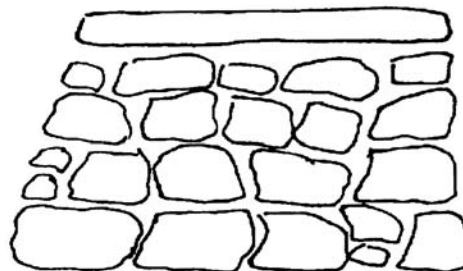
Roedd Noa a'i deulu yn ddiogel! Roedden nhw wedi bod yn yr Arch am amser hir, ond yn awr fe ddywedodd Duw y medrai Noa a'i deulu a'i anifeiliaid adael yr Arch.



Y peth cyntaf yr oedd Noa am ei wneud oedd dweud "Diolch" wrth Dduw am ei gadw ef a'i deulu yn ddiogel rhag y dilyw! Fe wnaeth hyn drwy gasglu cerrig mawr, ac adeiladu allor. Ar yr allor fe aberthodd Noa lawer o adar ac anifeiliaid. Yn amser Noa dyma'r ffordd yr oedd y bobl yn diolch i Dduw am bopeth yr oedd Ef wedi'i wneud drostyn nhw.

C Ysgrifennwch ar gerrig yr allor yr hyn a ddywedodd Noa wrth Dduw.

Roedd Duw yn falch bod Noa a'i deulu wedi cofio diolch Iddo. Yna fe roddodd addewid hyfryd iddyn nhw.



4

C Dyma'r addewid. Lliwiwch yr adnod.

“Ni bydd dilyw arall i ddifa'r ddaear”

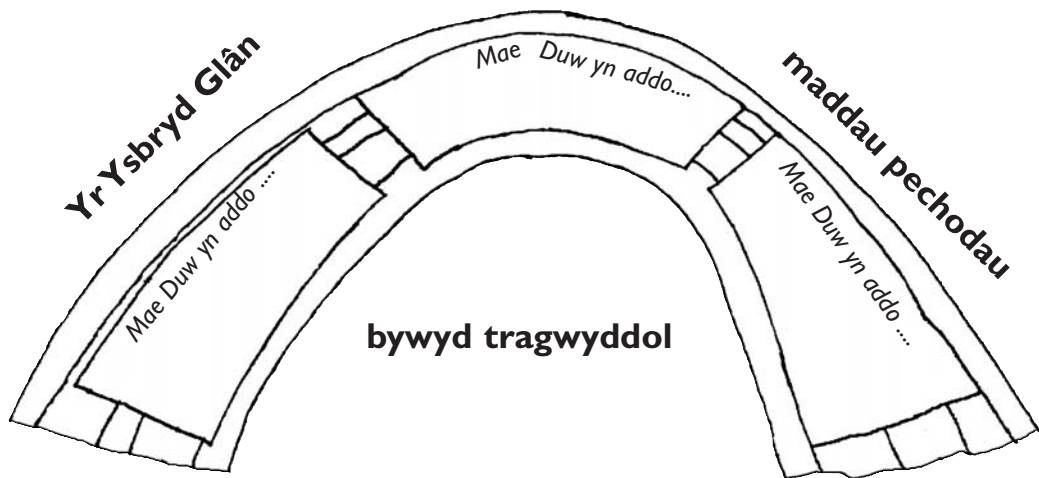
5

Yna fe ddangosodd Duw rywbeth iddyn nhw fel arwydd o'i addewid, sef bwa neu enfys.

Bob tro yr oedd Noa a'i deulu yn gweld y bwa roedden nhw'n cofio addewid Duw. Mae gan Dduw lawer o addewidion hyfryd i bawb sy'n gofyn i'r Arglwydd Iesu fod yn Waredwr ac yn ffrind iddyn nhw.

Mae tair o roddion Duw yn y bwa isod.

C Ysgrifennwch bob addewid yn y blwch ar y bwa, yna lliwiwch y bwa.



6

2

C Gorffennwch y frawddeg.

Pan welwch y **B** __ __ , cofiwch fod Duw yn cadw Ei addewidion bob amser

Ydych chi'n cadw eich addewidion?

Gofynnwch i Dduw eich helpu drwy ddweud y weddi hon,

“O Dduw, helpa fi i gadw yr hyn ydw i wedi ei addo. Amen”.

C Ail drefnwch y geiriau isod a rhowch nhw yn y brawddegau.



Ar ôl y dilyw:-

Fe gododd Noa ll r a o __ __ __ __ i Dduw.

Fe ddywedodd Noa l i o ch d __ __ __ __ wrth Dduw.

Fe gafodd Noa d a w dd i e __ __ __ __ __ __ gan Dduw.

3

cyfanswm

Marciau
(i'w nodi gan yr arweinydd)

Cyfanswm

Cyfanswm Llawn

SAFON 2 A2

Cyhoeddwyd yn wreiddiol yn Saesneg gan: © Bible Educational Services, P.O. Box 42, Penarth, CF64 3YD.
Y gwersi ar gael i'w lawrlwytho yn rhad ac am ddim ar www.biblelinkit.com neu ffoniwch 01202 873500 am fwy o wybodaeth. Rhif elusen 1096157

Cyhoeddir y gwersi Cymraeg gan © 2008 Pwyllgor Amserbeibl Cymru.
Addasiadau Cymraeg gan Siân Roberts a Linda Lockley. Golygwyd gan Siân Roberts. Cysodwyd gan Ynnyr Roberts.
Cyfres lawn o wersi dros dair blynedd i rai 4-15 oed ar gael i'w lawrlwytho yn rhad ac am ddim o www.amserbeibl.org
Am fanylion pellach neu i gyfrannu at y gwaith (rhoddion yn daladwy i 'Amserbeibl') cysylltwch ag:
Aled Davies, Cyngor Ysgolion Sul, Ael y Bryn, Chwilog, Pwllheli, Gwynedd LL53 6SH ☎ 01766 819120